

ZMIESZANE ODPADY KOMUNALNE

Wszystko to, czego nie można odzyskać w procesie recyklingu, z wyłączeniem odpadów niebezpiecznych wrzucamy do pojemnika z odpadami zmieszanymi.

Wrzucamy:

- wszystkie odpady niebędące odpadami niebezpiecznymi i niepodlegające zbiórce selektywnej

Nie wrzucamy:

- odpadów BIO;
- zużytego sprzętu elektrycznego i elektronicznego;
- baterii i akumulatorów;
- świetlówek i żarówek energooszczędnych;
- zużytego oleju silnikowego i filtrów olejowych;
- farb i rozpuszczalników;
- opakowań po farbach i rozpuszczalnikach;
- leków;
- gruzu;



METALE I TWORZYWA SZTUCZNE

Przed wyrzuceniem zgniataj plastikowe butelki, puszki i kartony. Zajmują w ten sposób mniej miejsca w koszu na odpady a potem także w transporcie.

Wrzucamy:

- **zgniecione i puste** butelki po napojach;
- **zgniecione i puste** butelki po chemii gospodarczej;
- plastikowe nakrętki;
- aluminiowe puszki po konserwach i napojach;
- kapsle;
- opakowania z metalu;
- kartoniki po mleku i napojach;
- worki i reklamówki;
- koszyczki po owocach.



Nie wrzucamy:

- butelek i pojemników z zawartością;
- plastikowych zabawek;
- opakowań po lekach;
- opakowań po wyrobach garmażeryjnych;
- opakowań po olejach spożywczych i silnikowych;
- części samochodowych;
- mebli i ich części;
- jednorazowych naczyń;
- sprzętu AGD.

Warto wiedzieć

- Z 35 plastikowych butelek można wyprodukować bluzę z polaru. Dzięki recyklingowi oszczędzasz surowce i energię.
- Jedna plastikowa butelka rozkłada się około 500 lat, a aluminiowa puszka od 200 do 400 lat.
- Puszki aluminiowe można poddawać recyklingowi nieskończoną ilość razy. Przetworzenie tony aluminium to oszczędność 4 tony rudy i 700 kilogramów ropy naftowej.
- Pięć plastikowych butelek po napojach można przetworzyć na kurtkę narciarską, a 26 na cały strój.
- Średnio 6 tygodni trwa przetworzenie zużytej puszki na nową.

PAPIER

Oszczędzaj papier - używaj dwóch stron kartki papieru do pisania lub rysowania; nie drukuj tego, co możesz przeczytać w wersji elektronicznej.

Wrzucamy:

- papier;
- gazety, czasopisma;
- gazetki reklamowe;
- ulotki;
- katalogi;
- książki;
- opakowania tekturowe;
- kartony, tekturę falistą.



Nie wrzucamy:

- papieru samokopiującego;
- kalki;
- zatłuszczonego papieru po maśle i margarynie;
- papieru woskowego;
- tapet, worków po wapnie, cemencie, gipsie;
- styropianu;
- pieluch jednorazowych;
- podpasek;
- ubrań.

Warto wiedzieć

- Każda tona uzyskanej makulatury pozwoli zaoszczędzić 1 200 litrów wody w pielni oraz 2,5 m³ przestrzeni środowiska.
- Aby wyprodukować jedną tonę papieru trzeba ściąć średnio 17 drzew.
- Każde 100 kg papieru to średniej wielkości dwa drzewa, przy czym należy wiedzieć, że jedno drzewo produkuje w ciągu roku tlen wystarczający dla 10 osób.

SZKŁO

Odpadów szklanych nie należy przed wyrzuceniem tłuc. Z butelek nie trzeba usuwać papierowych naklejek.

Wrzucamy:

- butelki szklane po napojach (bez nakrętek);
- słoiki (bez nakrętek, zacisków i gumowych uszczeltek).



Nie wrzucamy:

- szkła okiennego;
- szkła zbrojonego;
- szkła żaroodpornego;
- porcelany;
- ceramiki;
- doniczek;
- kryształu;
- luster;
- kineskopów;

- szyb samochodowych;
- świetlówek;
- żarówek;
- opakowań po lekach;
- termometrów.

Warto wiedzieć

- Każda szklana butelka ponownie wprowadzona do obiegu pozwala zaoszczędzić energię potrzebną do świecenia 100 watywnej żarówki przez 4 godziny.
- Produkty ze szkła w 100 % nadają się do recyklingu.
- Każdy z nas wyrzuca w ciągu roku około 56 opakowań szklanych nadających się w pełni do ponownego wykorzystania.
- Opakowania szklane można przetwarzać nieskończoną ilość razy. Ponowne wykorzystanie jednej szklanej butelki to oszczędność 1 100 W energii, której trzeba do wyprodukowania nowej. Tyle energii wystarczy, by przez 5,5 godziny oglądać telewizję lub 22 godziny pracować przy komputerze.

ODPADY BIO i ZIELONE

Pamiętaj, że odpady BIO i zielone należy gromadzić w pojemnikach. Pojemniki do gromadzenia ww. odpadów powinny uwzględniać obowiązujące normy oraz być w kolorze brązowym.

ODPADY BIO:

Wrzucamy:

- trawę, liście, rozdrobnione gałęzie;
- resztki kwiatów ciętych i doniczkowych;
- obierki owoców i warzyw;
- skorupki jaj;
- pozostałości roślinne, kwiaty;
- resztki żywności (bez mięsa);
- przeterminowane owoce i warzywa;
- fusy po kawie i herbacie.



ODPADY ZIELONE:

Wrzucamy:

- trawę;
- liście;
- rozdrobnione gałęzie;
- pozostałości roślinne.

Nie wrzucamy:

- mięsa, kości i odchodów zwierząt;
- ziemi, kamieni;
- popiołu

Warto wiedzieć

- Zebrane bioodpady trafiają do instalacji zagospodarowywania odpadów biodegradowalnych. W procesie ich przetwarzania powstaje energia elektryczna i ciepła oraz kompost, czyli pełnowartościowy nawóz, który może być wykorzystany w naszych ogrodach.
- Wszelkie informacje dotyczące odpadów BIO znajdują Państwo na specjalnie utworzonej stronie internetowej, która znajduje się pod adresem <http://bioodpady.pl/>

CHOINKI

Choinki odbierane są w okresie od początku stycznia do końca lutego. Odbiór tych odpadów odbywa się jeden raz w miesiącu styczniu oraz jeden raz w miesiącu lutym, zgodnie z harmonogramem odbioru odpadów komunalnych.

WAŻNE !

Preferowane jest wystawianie choinek w całości, koniecznie bez doniczek czy stojaków choinkowych. Choinki odbierane są tylko z nieruchomości, na których zamieszkują mieszkańcy.

WIELKOGABARYTY

Meble i inne odpady wielkogabarytowe – to odpady komunalne, które ze względu na swój rozmiar lub wagę nie mogą być umieszczane w pojemnikach przeznaczonych do zbierania zmieszanych odpadów komunalnych

Do wielkogabarytów zaliczamy:

stoły, szafki, szafy, krzesła, komody, meble kuchenne, kanapy, łóżka, tapczany, regały, wózki dziecięce i inwalidzkie, dywany, wykładziny, rowery, itp.

Odpady te należy przekazywać:

- do odbiorcy odpadów komunalnych;
- do PSZOK-ów;
- opłatnie do podmiotu uprawnionego na określonych przez niego zasadach.

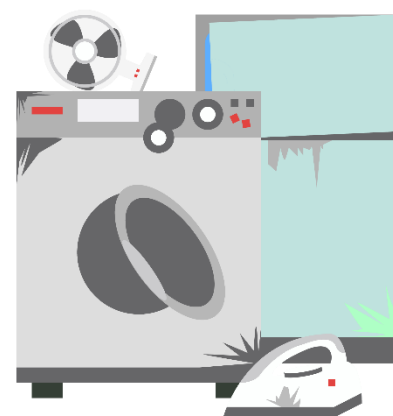
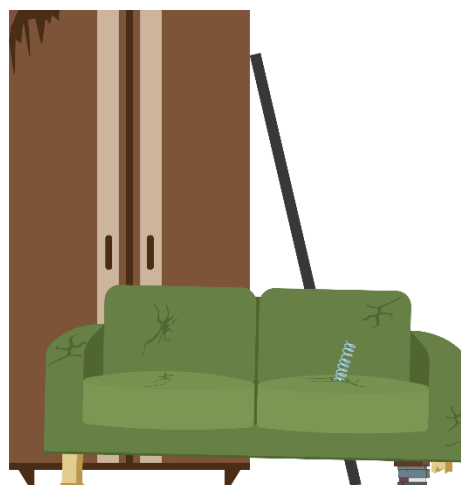
UWAGA! Odpady wielkogabarytowe należy wystawić w terminie na dwa, trzy dni przed dniem przewidzianego wywozu zgodnego z harmonogramem.

ZUŻYTY SPRZĘT ELEKTRYCZNY I ELEKTRONICZNY

Do elektroodpadów zaliczamy m. in. sprzęt AGD (np. pralki, lodówki, zamrażarki, zmywarki, kuchenki, mikrofalówki, żelazka odkurzacze), telewizory, komputery, telefony komórkowe, radia, miksery, komputery, czajniki elektryczne, urządzenia klimatyzacyjne, świetlówki, żarówki, płyty CD i DVD itd.

Elektroodpady można przekazać do:

- odbiorcy odpadów komunalnych;
- PSZOK-ów lub MPSZOK-ów;

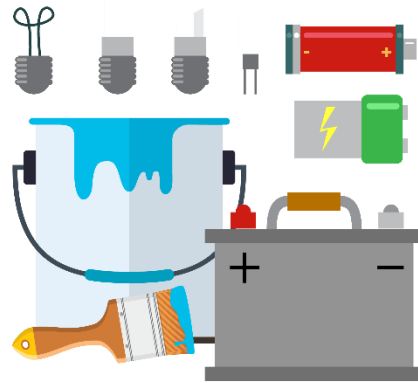


- wyspecjalizowanych punktów zbierania zużytego sprzętu elektrycznego i elektronicznego np. sklepy;
- podmiotu uprawnionego do zbierania zużytego sprzętu elektrycznego i elektronicznego, których wykaz znajduje się na stronie internetowej Związku;
- Organizacji Odzysku oraz punktów sprzedaży detalicznej i punktów serwisowych.

ODPADY NIEBEZPIECZNE

Odpady niebezpieczne, są to odpady, które ze względu na swe pochodzenie, skład chemiczny, biologiczny i inne właściwości lub okoliczności stanowią zagrożenie dla życia, zdrowia ludzkiego lub środowiska naturalnego.

Do odpadów niebezpiecznych zaliczamy m. in. rozpuszczalniki, kwasy, alkalia, odczynniki fotograficzne, środki ochrony roślin, lampy fluorescencyjne i inne odpady zawierające rtęć, urządzenia zawierające freony, farby tusze, farby drukarskie, kleje, lepiszcze i żywice zawierające substancje niebezpieczne, detergenty zawierające substancje niebezpieczne, baterie i akumulatory.



Odpady te można oddać do PSZOK-ów lub MPSZOK-ów oraz także w specjalnie wyznaczonych punktach np. w sklepach.

UWAGA

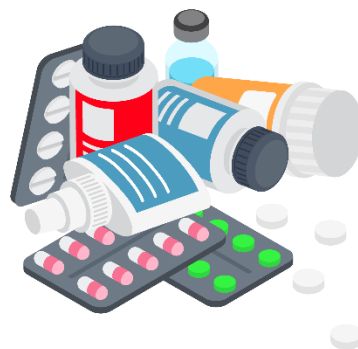
Nigdy nie wyrzucaj ich do odpadów zmieszanych!

Warto wiedzieć

- Jedna bateria z zegarka elektronicznego może zatruć aż 400 litrów wody. Nie wyrzucaj baterii do kosza. Oddawaj je w punkcie zbiórki albo wyrzucaj do specjalnego pojemnika w sklepie.
- Tradycyjne baterie możemy zastąpić akumulatorkami, które można ładować do 300 razy.

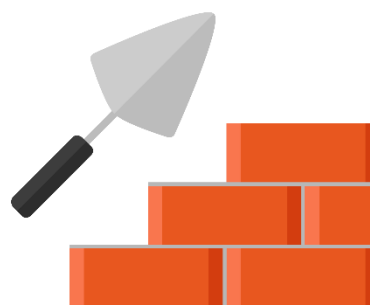
PRZETERMINOWANE LEKI

Nie wyrzucaj przeterminowanych leków do kosza na śmieci. Zanieś je do apteki (wykaz punktów gromadzenia przeterminowanych leków w aptekach dostępny jest na stronie internetowej Związku) albo oddaj do PSZOK lub MPSZOK.



ODPADY BUDOWLANE

Odpady betonu, gruz betonowy z rozbiórek i remontów, gruz ceglany, odpady innych materiałów ceramicznych i elementów wyposażenia stanowią odpady budowlane.



Odpady należy przekazywać:

- do PSZOK-ów;
- odpłatnie do podmiotu uprawnionego na określonych przez niego zasadach

UWAGA !

W PSZOK przyjmowane są tylko niezanieczyszczone frakcje odpadów budowlanych, np. ceramika, czysty gruz ceglany i betonowy.